

# 最新的 電子產品和技術

除了電子放大儀器，最先進的輔助設備還設有人工智能技術，可識別人臉、文字、物品等。



## 應診須知

應診者請帶備日常使用的：

- 1 眼鏡
- 2 放大鏡或其他助視器
- 3 視覺功能報告
- 4 服用藥物及眼藥水
- 5 書籍或單據等

## 預約服務

閣下如需要預約驗眼服務，  
請聯絡香港理工大學眼科視光學診所。



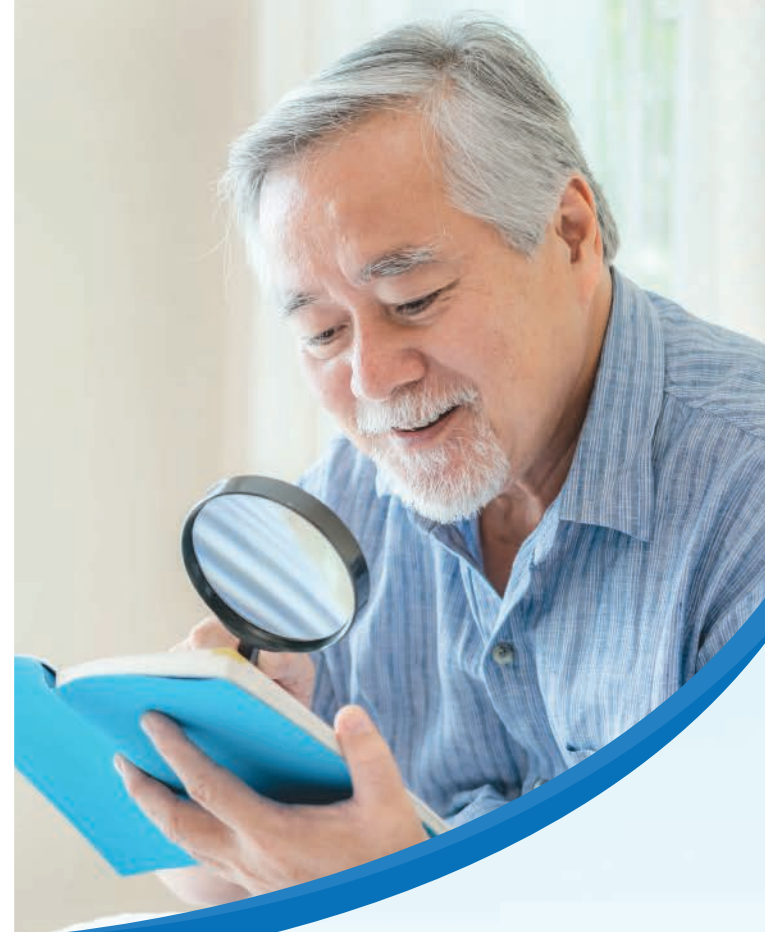
查詢：<https://polyu.hk/FKIBM>

電話：(852) 2766 5225

地址：香港理工大學 A034室  
眼科視光學診所

網頁：<https://www.polyu.edu.hk/so/>

Scan QR Code  
for English Version



# 視障 復康服務

# 視障復康服務

香港理工大學眼科視光學診所的視障復康服務包括：



## 哪些是視障人士常見的眼疾？

隨著人口老化，視力障礙的問題有機會愈來愈普遍。視力障礙是指患者無法通過手術、藥物或光學矯正來改善視力。



詳細的視功能檢查，幫助視障人士了解目前的視覺功能情況



驗配合適的助視器



協助患者充分利用其剩餘的視功能



協助視障人士應付日常生活如閱讀、看電視、學習等



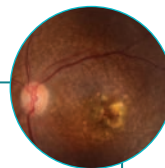
改善日常活動能力、提升生活質素

造成成人和兒童視障的常見疾病包括：

### 成人



- 老年黃斑病變
- 高度近視視網膜退化
- 中風
- 青光眼
- 糖尿病視網膜病變
- 色素性視網膜炎



### 兒童



- 腦受損
- 大腦視功能障礙
- 先天性白內障

## 何謂助視器？



特製眼鏡及放大鏡



放大鏡



濾色片



望遠鏡

這些儀器可幫助視障人士利用其剩餘的視功能，提高他們日常生活的質素。