

# 常見眼睛問題

## 「老年性黃斑點退化」

### 成因

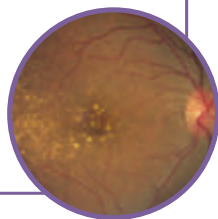
沒有特定成因，高風險因素包括：

- 年齡增長
- 家族遺傳
- 吸煙
- 長期在強日光下曝曬

### 徵狀

- 中央的視力出現模糊、有彎曲及變形影像
- 中央出現黑暗地區或白影
- 視物時色彩暗啞

老年性黃斑點退化  
患者的眼底影像



## 「糖尿病視網膜病變」

### 成因

- 糖尿病令眼睛的血管比一般人脆弱，容易出現滲血的情況

### 徵狀

- 早期不會出現明顯的病徵，不易被患者察覺
- 當病情惡化時，視力會明顯受損，嚴重可導致血管增生使視網膜剝離

糖尿病視網膜病變  
患者的眼底影像



## 如何預約？

所有檢查服務需預約，  
請致電2370 1799與中心  
職員聯絡。

# 社區結合保健中心

THE INTEGRATIVE COMMUNITY  
HEALTH CENTRE AT LAI KING

## 社區結合保健中心

開放時間：星期一至五（上午9時至下午6時）

電話： (852) 2370 1799

地址： 葵涌荔景邨  
仰景樓7-10號地下  
(荔景地鐵站A3出口，步行約5分鐘)

電郵： [ichc.clinic@polyu.edu.hk](mailto:ichc.clinic@polyu.edu.hk)



# 中心介紹

## 社區結合保健中心

位於荔景的社區結合保健中心是香港理工大學首個校外保健中心。中心以整全健康為理念，為區內市民提供護眼睛護理服務。

透過應用為本和具理論基礎的運作，促進市民的眼睛健康。中心最終目標是使社區人士有能力以主動積極的態度保持健康、預防疾病。



## 服務

由理大眼科視光學院的實習眼科視光師在教職員的指導下，提供綜合眼科視光檢查服務。按照臨床需要，綜合眼科視光檢查主要包括：



詳細問症



雙眼協調功能評估



視覺評估



眼睛健康檢查



屈光度數量度



眼睛健康診斷及處理

本中心提供眼鏡驗配服務，應診者完成眼睛檢查後，可於本中心選購合適的眼鏡。

## 常見眼睛問題

### 「白內障」

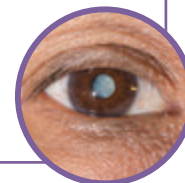
#### 成因

- 晶狀體隨著年齡老化，逐漸變質、硬化和混濁
- 糖尿病、創傷、類固醇、先天因素等

#### 徵狀

- 視力模糊
- 對強光敏感

白內障患者的眼睛



### 「青光眼」

#### 成因

- 視神經退化
- 高眼壓壓迫視神經，引致視神經受損及視野收窄
- 其他疾病或藥物引起的青光眼（例如：糖尿病、眼睛發炎、受傷、眼科手術、長期使用含類固醇藥物）

#### 徵狀

##### 慢性青光眼

- 開始時無徵狀，視野會慢慢收窄

##### 急性青光眼

- 出現視力模糊、頭痛、噁心、嘔吐及眼前出現帶有彩虹似的光圈
- 不能及時治療，有可能在短時間內致盲

青光眼患者的眼底影像

