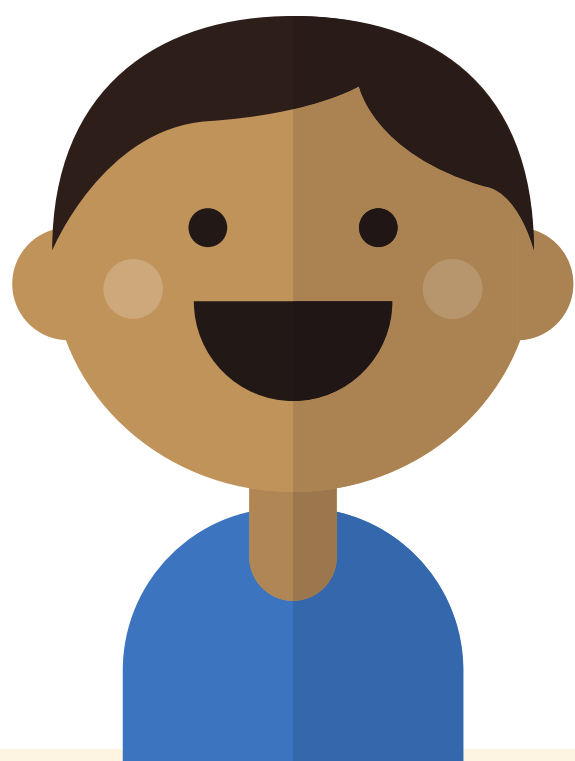


典型與非典型語言發展的 神經認知機制研究



合資格參與者完成所有測試後
最高可獲得 \$1000 現金優惠券!



現正招募

- (1) 正常發展或
- (2) 被診斷或懷疑有
 - (i) 口吃、
 - (ii) 言語障礙、
 - (iii) 讀寫障礙的

8-12歲、廣東話為母語的兒童

時間：2天*（大約6小時）

地點：香港理工大學校園

*對於未被正式診斷的學童，我們會需要額外一天（大概3小時）進行篩選

如有任何查詢，歡迎聯絡謝小姐
(55739760) 或電郵至
tinlam.tse@polyu.edu.hk

任務**：

- 語言、記憶及認知能力測試
- 記憶暫存能力測試（第2天）
- 磁力共振（MRI）及擴散張量造影（DTI）

**最後獲得的優惠券金額將會根據所完成的測驗而定。如果未能完成所有測試，最後可能獲得不足\$1000優惠券。

立即報名

